

# 16 为什么油田20亿元产值的MTC成了被遗忘角落？

## 油井现场用：

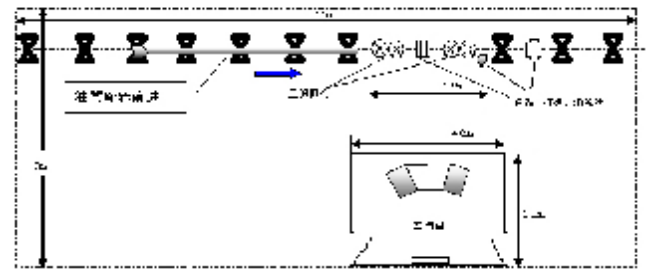


传感器+笔记本电脑

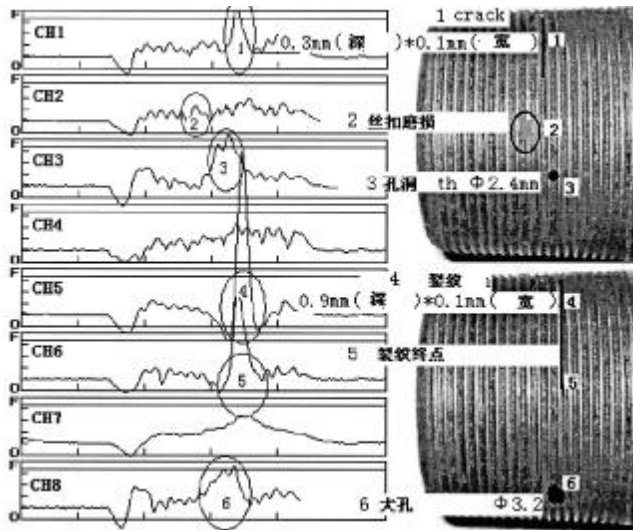
传感器固定不动  
被测油管相对移动



## 室内车间用：

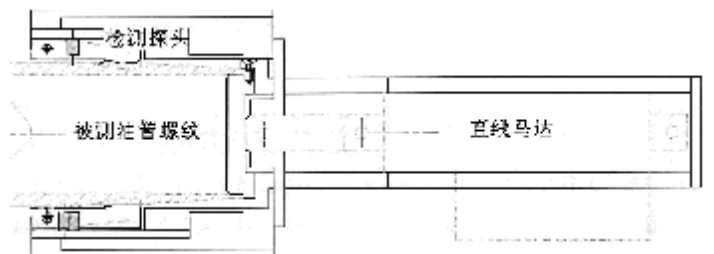


## 油管螺纹检测用：

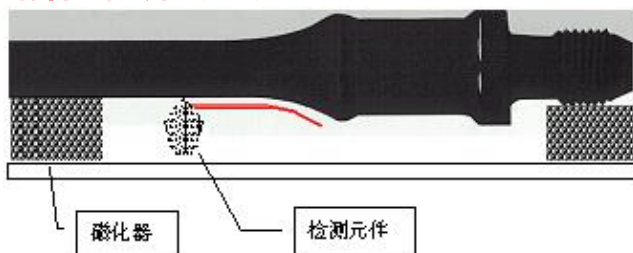


### 操作方法

- ★把传感器套到油管螺纹端部，连接整个系统；
- ★启动电源和计算机；
- ★拨动开关，传感器扫描，依据检测波形，诊断油管螺纹缺陷；
- ★更换新油管时，励磁电源必须关闭。传感器安装后，开启励磁电源。



## 钻杆端头检测用：



### 技术参数

检测杆范围：19-25；检测速度：40秒/根；  
端探伤范围：≥100mm

### 系统组成

检测单元二套、检测传送及上下料系统  
操作台、PLC控制及传感系统、  
信号采集处理系统。