

22 中国人为什么不买技术领先于美国EVA625十年产品?

德国 LiftPC 电梯三维加速度测量虚拟仪器

MOBILE PERFORMANCE AND SAFETY EXAMINATION FOR ELEVATOR



产品简介:

LiftPC是专为电梯设备需求和工程结构而开发的模块化计算机系统，即虚拟仪器。

模块功能:

LiftPC是独立的运行工况和安全测试系统，应用笔记本电脑，连接一个3D传感器，就能准确测出电梯运行数据和质量，据此判断是否达到ISO/DIS 18738标准。其核心部分是3D加速度传感器和评估

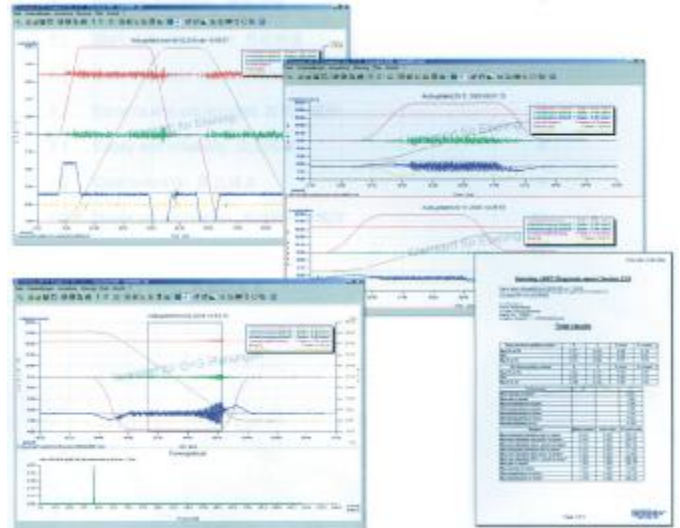
系统配置:

传感器: X、Y、Z(±1.7g)
 采样率: 1000Hz
 频率分析范围: 0~500Hz
 记录时间: 不受限制
 测量范围: ±5g (±1.7g)
 符合标准: ISO18738
 耐冲击范围: 20000g
 数据传输方式: USB1.1
 软件更新: 网上更新
 噪声测量范围: 30dBg
 130dB(A)

(又称: 电梯品质分析仪)

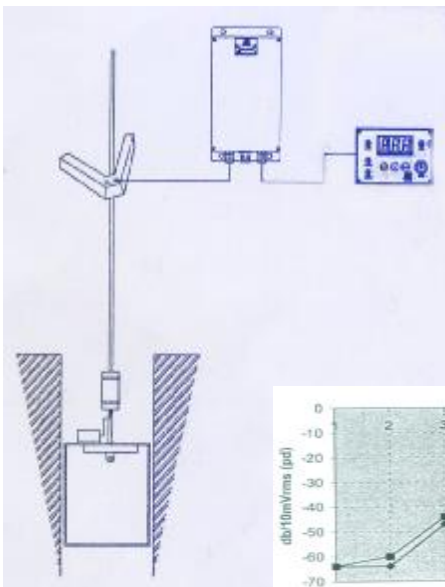
分析诊断:

- ◆在3维坐标轴上的加速度和减速度变化;
- ◆速度曲线和爬行速度;
- ◆时间和路径曲线, 定位故障点;
- ◆来自轿厢和导轨之间的冲击和振动;
- ◆所有门的工作情况;
- ◆电梯运行时的噪音质量 (ISO/DIS 18738) 补充传感技术 (可选) 组成;
- ◆用于检测曳引机、制动器、安全钳及钢丝绳磨损和电缆断裂的脉冲发生器;
- ◆声音传感器 (麦克风);
- ◆检测每根钢丝绳载重的载重传感器;
- ◆按中国标准和规程自动生成结果报告;



南非 SMS 矿井提升安全无线监控系统

SHAFT MONITORING SYSTEM form GUDUZA SYSTEM THCHNOLOGIES



功能: 应用电磁原理和信号无线传输技术, 实现矿井提升机的过载、松绳的自动监控保护和张力(重量)的实时显示及声、光报警。

配置: 发射器 (频率580kHz->1416kHz)、耦合器、接收器 控制器(频率700Hz->2400Hz); 处理软件、供电电压 220V

